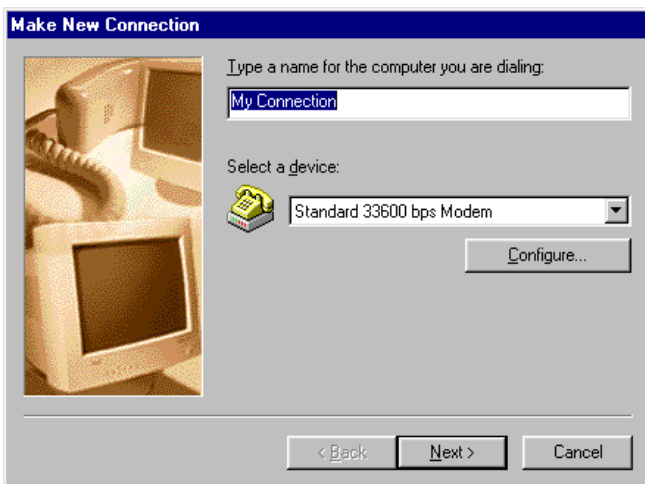


Uputstvo za podešavanje Internet pristupa (Win95,98)

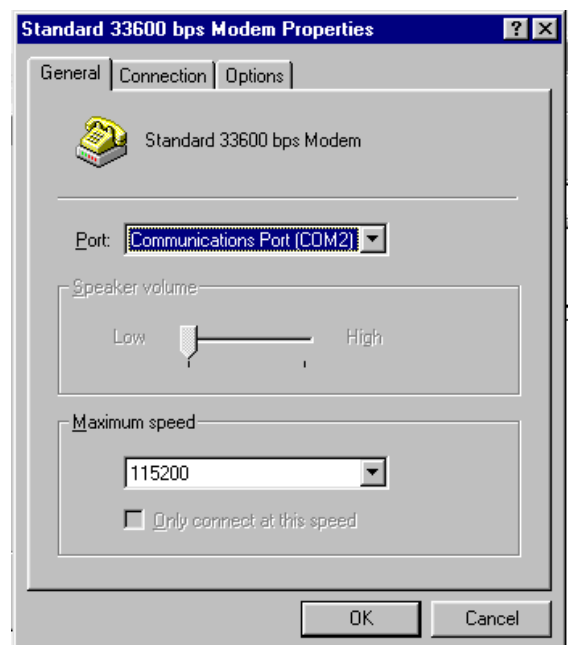
1. Otvaranjem naloga kod Dobojo.Net Internet provajdera stičete mogućnost priključenja na Internet. Parametri koje tom prilikom dobijete služiče kao osnova za priključenje na Dobojo.Net.
2. Pretpostavka je da je Vaš modem već podešen od strane dobavljača opreme kod kojeg ste kupili modem. Podešavanje njegovih dodatnih parametara biće objašnjeno u ovom uputstvu.
3. Prije nego počnete pravljenje konekcije, provjerite da li se na Vašem sistemu nalazi program Dial-up. Obično se nalazi u Start meniju, pod *Programs -> Accessories -> Communications -> DialUp Networking*. Ako Dial-up ne postoji, potrebno ga je instalirati iz *Control Panela*, pod opcijom *Add/Remove Programs*.
4. Kad već imate instalisan Dial-up, pokrenite *Make New Connection*. Dobićete prozor izgleda kao na slici 1.



Slika 1. Make New Connection

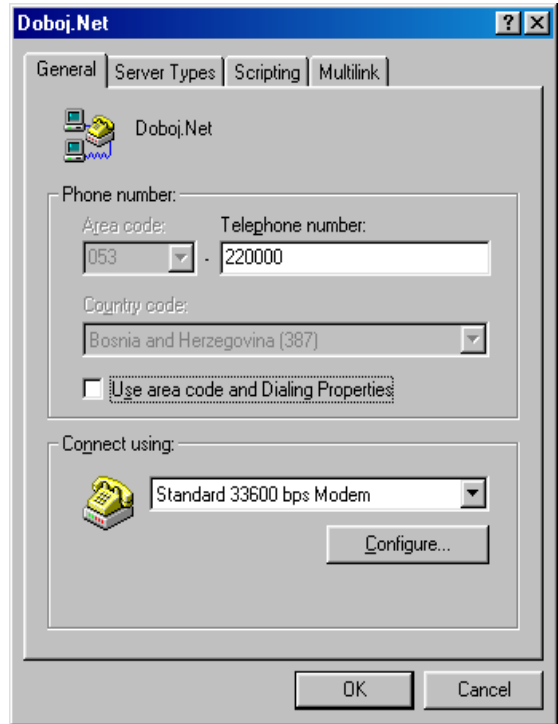
7. Potvrđivanjem sa **OK** vraćate se na prozor *Make New Connection*, što znači da ste parametre modema setovali. Kliknite sada na dugme *Next*. Ovim nastavljate sa podešavanjem *Dial-up* konekcije. Sledeće podešavanje vezano je za telefonske brojeve. U *Area code* upišite **53**, u polje *Telephone number* upišite **220000**, a pod *Country code* izaberite **Bosnia and Herzegovina (387)**. Klikom na dugme *Next* završavate podešavanja vezana za ovaj dio parametara konekcije. Nakon toga, da bi ste završili setovanje konekcije, kliknite na dugme **Finish**.
8. Ovim ste kreirali ikonicu **Dobojo.Net**, ili kako ste već dali naziv svojoj konekciji, u programu *Dial-up Networking*. Preostaje vam još samo setovanje pojedinih parametara napravljene konekcije. Dodatna setovanja uradićete tako što ćete kliknuti na opciju *Properties* iz menija koji dobijate **desnim** klikom miša na ikonicu konekcije.

5. Nakon toga dajte naziv konekciji, npr. umjesto **My Connection** upišite **Dobojo.Net** ili slično. Pod opcijom *Select a device* trebalo bi da već stoji tip modema koji se nalazi u Vašem računaru. Kliknite na opciju *Configure*.
6. Pojaviće se dijalog meni (slika 2.) koji ima 3 'kartice': *General*, *Connection* i *Options*. Pod opcijom *General* podešavate port na kome se modem nalazi i brzinu porta. Pod opcijom *Connection* određujete parametre za konekciju: *Data bits: 8*, *Parity: None* i *Stop bits: 1*. *Wait for dial tone before dialing* isključite. U *Port Settings* uključite *Use FIFO Buffer*, a pod opcijom *Advanced* uključite *Use flow control – Hardware* i potvrdite izbor sa **OK**. Pod *Options* uključite samo *Display modem status*, dok ostali elementi treba da budu isključeni.



Slika 2. Podešavanje parametara modema

9. Pod opcijom *General* dobijenog dijaloga menija isključite opciju *Use area code and Dialing properties* ako se nalazite na području Doboja. Ostaće vam upisan telefonski broj provajdera koji ste prethodno upisali (slika 3.).
10. Pod opcijom *Server Types* birate **PPP, Internet, Windows NT Server, Windows 98** opciju, isključite *Log on to network, NetBEUI i IPX/SPX Compatible*. Samo opcija *TCP/IP* treba da bude aktivna, kao što je prikazano na slici 4.
11. Kliknite na *TCP/IP Settings* i u meniju koji se pojavi uključite *Server assigned IP address, Server assigned name server addresses, Use IP header compression i Use default gateway on remote network*. Potvrdite izbor klikom na **OK**. Ovim ste podesili Vaš računar tako da Vam server automatski dodjeljuje parametre za konekciju (npr. IP adrese).
12. Pod opcijom *Scripting* uključite *Start terminal screen minimized*.
13. Pod opcijom *Multilink* uključite opciju *Do not use additional devices* i potvrdite izbor sa **OK**. Time je podešavanje konekcije na **Doboj.Net** završeno.
14. Kreirajte još na Vašem desktopu ikonicu **Doboj.Net** kao prečicu do napravljene konekcije.



Slika 3.

Kad želite da se konektujete, samo dva puta kliknite na ikonicu konekcije i u dijalog meni upišite Vaše korisničko ime (**username**) i lozinku (**password**). Poželjno je da opciju *Save password* isključite da neko ko nije ovlašten ne koristi Vaše parametre i tako troši vrijeme koje ste uplatili.

Kad se veza uspostavi i izvrši verifikacija korisnika, startujte *DOS Prompt* i upišite

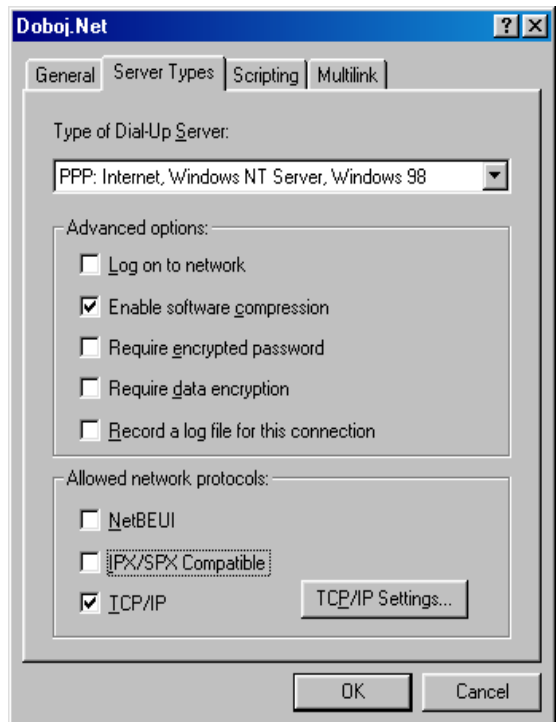
```
C:\> ping matrix.doboj.net
```

da bi ste provjerili konekciju. Ako je konekcija pravilno izvršena, dobićete izvještaj o brzini odziva servera.

Ako se pri konekciji pojave problemi bilo kakve vrste, pozovite telefonom našu **tehničku podršku** na broj (053) 222 140.

GLAVNI PARAMETRI :

Mail (SMTP):	mail.doboj.net
Mail (POP3):	mail.doboj.net
POP3 Account:	Vaše korisničko ime (username)
eMail:	username@doboj.net
FTP server:	ftp.doboj.net
WWW server:	www.doboj.net
News server:	news.doboj.net
Proxy server:	proxy.doboj.net -- Port:8080



Slika 4.